

IDENTIFIKATIE VAN SLANGEN DOOR MIDDEL VAN "VINGER- AFDRUKKEN".

Door: Ron Kivit, Jan Ligthartstraat 51, 1068 PB
Amsterdam.

Inbraken en diefstallen van slangen hebben de gemeederen van slangenhoudend Nederland in het recente verleden danig bezig gehouden. Dan rijst de vraag hoe iemand met een aardige kollektie slangen zich hiertegen kan beveiligen. Het aanleggen van een alarminstallatie zal hierbij de eerst aangewezen praktijk zijn. Maar dit zal geen 100% garantie geven dat men van deze praktijken verschoond zal blijven. Indien het U toch overkomt en de dieren worden teruggevonden zal het een hele kluiw worden het juridisch bewijsmateriaal te leveren.

Ieder dier heeft zo zijn eigen kenmerken en ik neem aan dat iedere slangenhouder zijn dieren zal herkennen wanneer hij ze ergens aantreft. Dit herkennen zal voor justitie geen aanleiding zijn om tot aktie over te gaan. Men zal van u bewijzen verlangen. Dit bewijs is echter betrekkelijk eenvoudig te leveren. Zoals geen enkele vingerafdruk van mensen aan elkaar gelijk zijn zo is de beschubbing van iedere slang afwijkend. Daartoe heb ik een boek aangelegd met voor ieder dier een aantal bladzijden. Van iedere vervelling wordt de bovenzijden van de kop bewaard en ingeplakt. Daarbij wordt genoteerd op welke datum het dier is verveld. Wanneer we deze vervellingen nauwkeurig bestuderen zullen we tot de konklusie komen dat er nogal wat verschillen waar te nemen zijn ten opzichte van willekeurige andere vervellingen van dieren van dezelfde soort. Een voorbeeld moge dit verduidelijken.

In onderstaande afbeelding betreft het twee exempla-

ren *Liasis mackloti*. Aan de onderzijde van het frontaalschild (Foto 1) zien we een klein schildje dat bij het andere dier ontbreekt. Bovendien zijn de vormen van de frontaalschilden niet aan elkaar gelijk. Naast het rechter parietaalschild (Foto 2) zit een schildje, dat bij het andere dier ontbreekt. Bovendien zijn er grote verschillen in de vorm van de parietaalschilden. Niet alle dieren hebben dezelfde beschubbing op de kop. *Boa constrictor* bijvoorbeeld heeft alleen fijne schildjes op de kop. Deze dieren zijn echter te herkennen

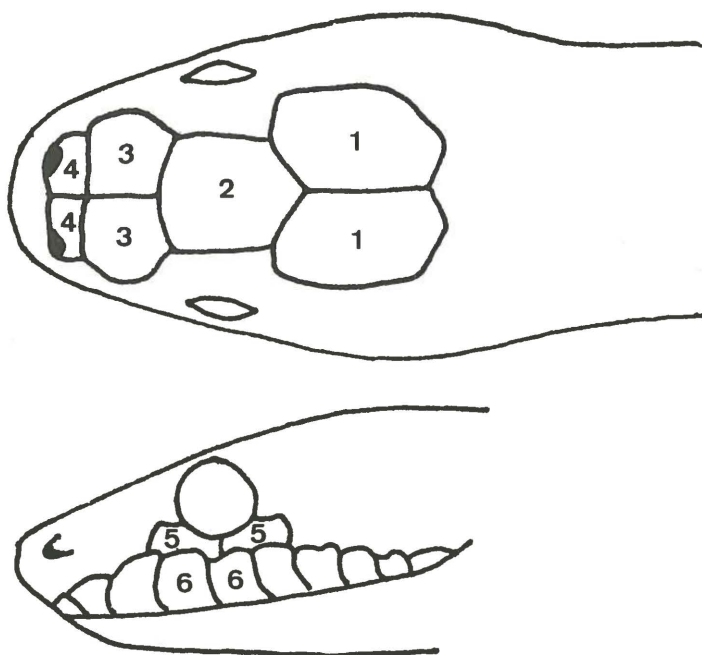


Fig. 1. Overzicht van de belangrijkste kopschubben
 1 = parietaalschild 4 = nasaalschild
 2 = frontaalschild 5 = suboculairschild
 3 = prefrontaalschild 6 = supralabiaalschild

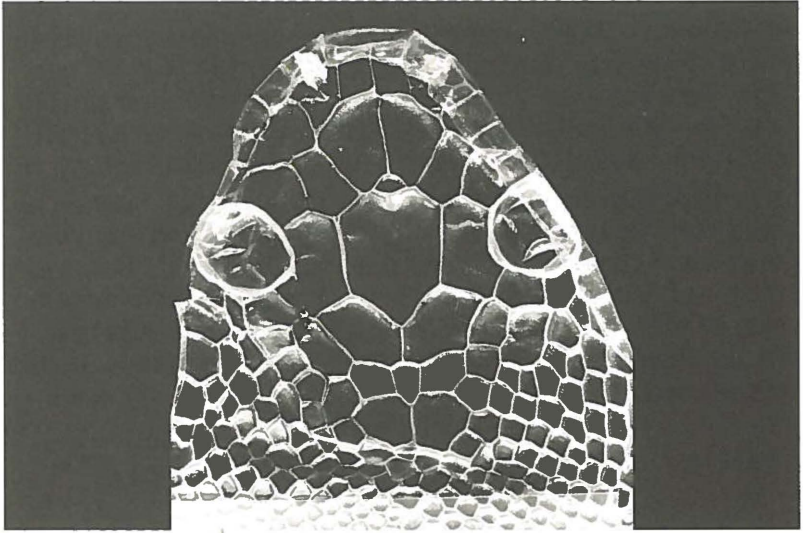


Foto 1. *Liasis mackloti*. Foto: Ron Kivit.

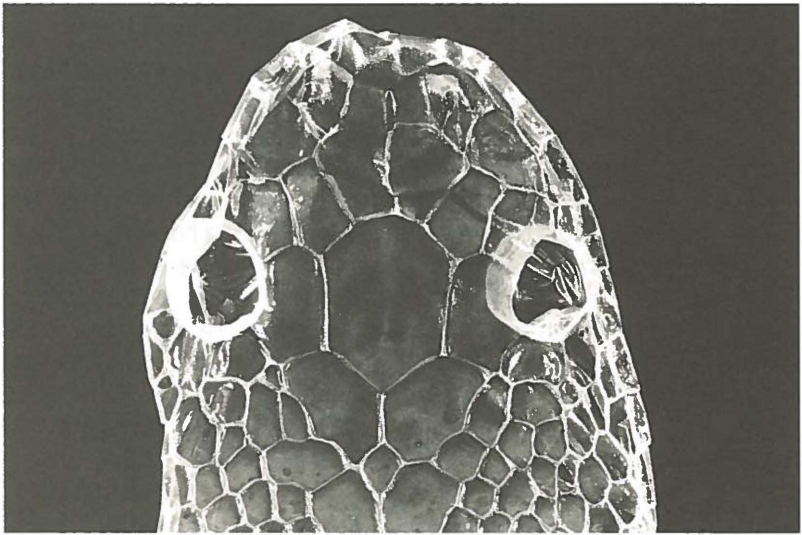


Foto 2. *Liasis mackloti*. Foto: Ron Kivit.

aan het rostaalschild met het rostale poortje waar de tong uit komt. Hebben zij wel grote kopschilden zoals *Corallus caninus* dan zal identifikatie een stuk eenvoudiger zijn. Zo zullen er ook verschillen in vorm en grootte van nasaal en internasaalschilden, suboculair en supralabiaalschilden zijn. Vergelijking en eventueel meting zal dit kunnen uitwijzen zodat een onafhankelijk deskundige voor U het bewijsmateriaal zal kunnen leveren. Het verdient wel aanbeveling zo'n plakboek op een dusdanige plaats te bewaren, dat niet bij het stelen van de dieren het bewijsmateriaal en passant wordt meegenomen.